

Jabra®

Jabra PRO™ 9450

A BRAND BY

GN Netcom



© 2011 GN Netcom A/S. All rights reserved. Jabra® is a registered trademark of GN Netcom A/S. All other trademarks included herein are the property of their respective owners. The Bluetooth® word mark and logos are owned by the Bluetooth SIG, Inc. and any use of such marks by GN Netcom A/S is under license. (Design and specifications subject to change without notice).

MADE IN CHINA
TYPE: 9400HS/BS



PATENTS AND DESIGN REGISTRATION PENDING INTERNATIONAL

REGISTER YOUR JABRA AT JABRA.COM/REGISTER - FOR NEWS, SUPPORT AND COMPETITIONS

www.jabra.com

81-03178 D

Quick Start Guide

www.jabra.com

NEED MORE HELP?

EUROPE

Belgique/Belgium	+ 49 (0)8031 2651 72
Czech Republic	+ 420 800 522 722
Danmark	Kontakt venligst din nærmeste forhandler (via følgende link) www.jabra.dk/forhandler
Deutschland	+ 49 (0)8031 2651 72
España	+34 916 398 064
France	+ 33 (0) 130 589 075
Italia	+39 02 5832 8253
Luxembourg	+ 49 (0)8031 2651 72,
Nederland	+ 49 (0)8031 2651 72
Norge	+ 47 32 22 74 70
Österreich	+ 49 (0)8031 2651 72
Poland	0-801-800-550; + 48 12 254-40-15
Russia	gkarlson@gn.com
Suomi	+ 358 204 85 6040
Sverige	+ 46 (0)8 693 09 00
United Kingdom	+ 44 (0)1784 220 172

MIDDLE EAST/AFRICA

E-mail Support: support.mea@gn.com

USA & CANADA

Canada	1-800-489-4199
USA	1-800-826-4656

ASIA

Australia	1-800-636-086 (local distributor)
China	+ 86-21-5836 5067
Hong Kong	800-968-265 (Toll free)
India	000-800-852-1185 (Toll free)
Indonesia	001-803-852-7664
Japan	+ 81-3-5297-7976
Malaysia	1800-812-160 (Toll free)
New Zealand	0800-447-982 (Toll free)
Philippines	+ 63-2-2424806
Singapore	800-860-0019 (Toll free)
Taiwan	0080-186-3013 (Toll free)

For more languages please refer to the manuals on the CD.

EUROPE:

EN/FR/DE/IT/NL/ES/DA/SE/NO/FI/PT/RU/TR/CZ

USA & CANADA:

US/FR/ES/PT

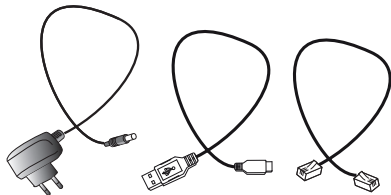
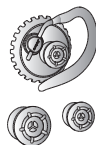
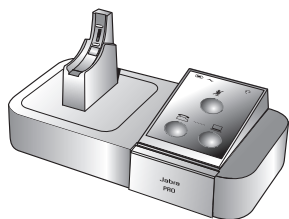
ASIA:

EN/CHT

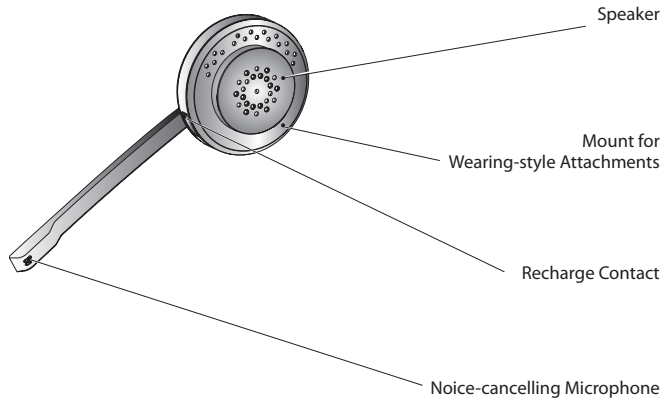
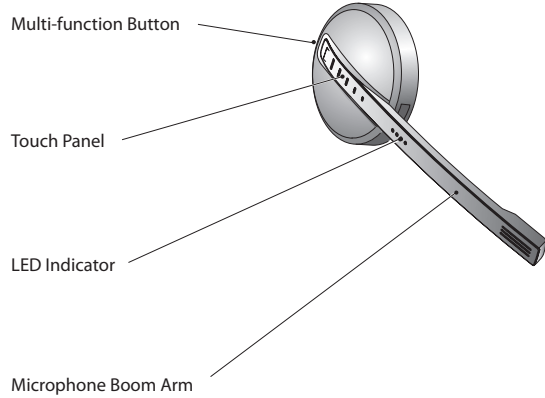
LANGUAGES

ENGLISH / US	2
FRANÇAIS / FR	10
DEUTSCH / GE	18
ESPAÑOL / ES	26
繁體中文 / CHT	34

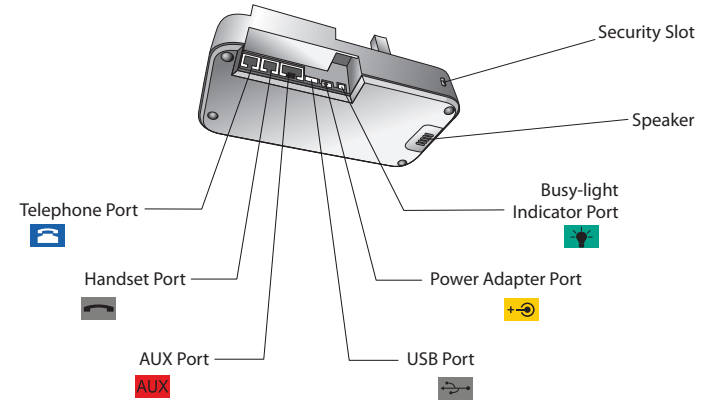
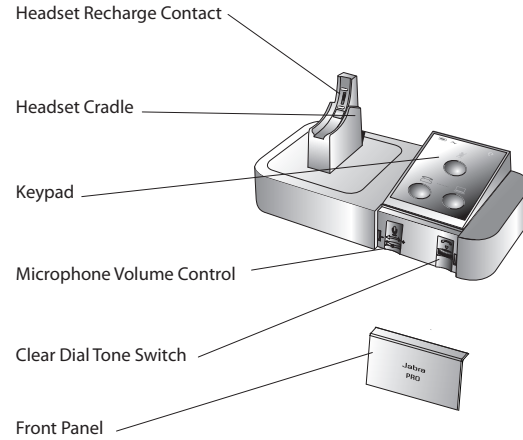
PACKAGE CONTENTS



JABRA PRO 9450 HEADSET DIAGRAMS



JABRA PRO 9450 BASE DIAGRAMS



SETUP

Step 1: Select your Setup Method

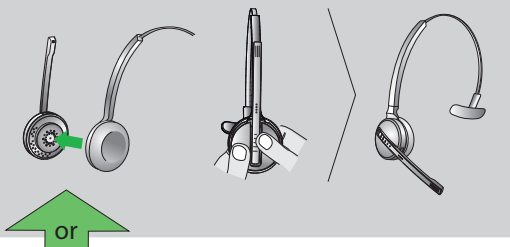


The easiest way to connect and configure the Jabra PRO 9450 is to use the Interactive Setup Wizard on the CD. The setup section of this quick start guide is only needed if the Interactive Setup Wizard is not used.

Step 2: Select and Prepare the Headset

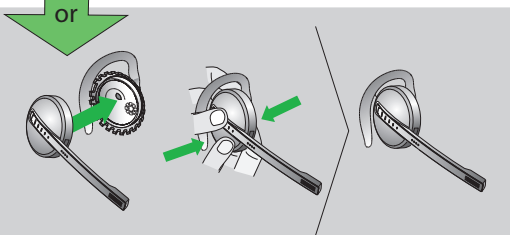
Attaching the Headband

1. Align the headset and the headband wearing-style attachment, as illustrated, and press firmly together until they click into place (snap-to-click).
2. Rotate the microphone boom arm for left or right ear use.
3. Adjust the length of the headband to fit snug against the head.




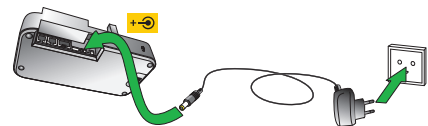
Attaching the Earhook

1. Assemble the earhook wearing-style attachment for left or right ear use. If necessary, remove the earbud and replace with another size for best fit.
2. Align the headset and the earhook wearing-style attachment, as illustrated, and press firmly together until they click into place (snap-to-click).
3. Shape the earhook to fit snug around the ear.



Step 3: Connect to Power

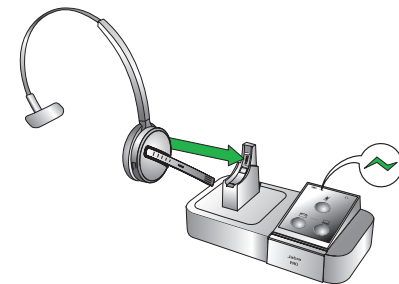
1. Plug the supplied power adapter into the port marked  on the base.
2. Connect the power adapter to the mains power socket.




Step 4: Dock the Headset

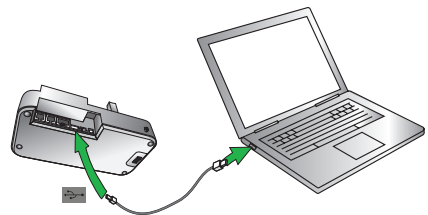
Dock the headset. When docked correctly the headset battery will begin charging, if needed.

Charge for 20 minutes or until battery indicator is steady green. **Keep the headset docked during setup.**



Step 5: Connect to PC

1. Plug the supplied USB cable into the port marked  on the base.
2. Connect the USB cable to any free USB slot on the PC.





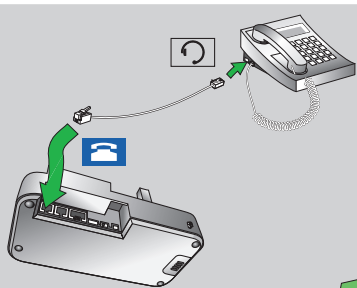
Step 6: Select and Connect to a Desk Phone

Connecting to a desk phone will vary depending on the type of desk phone used.

Connect to a Desk Phone with Headset Port

This type of desk phone has a dedicated headset port (usually at the back of the phone). These phones typically have a button on the front panel for switching between handset and headset.

1. Plug the supplied telephone cable into the port marked  on the base.
2. Connect the telephone cable to the headset port  on the desk phone.

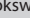
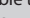


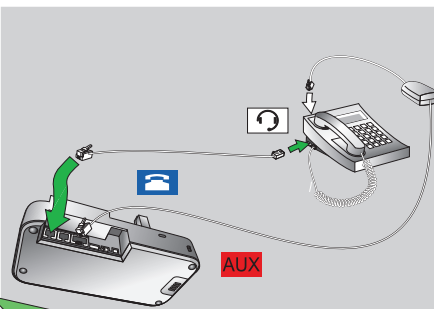
or

Connect to a Desk Phone with Electronic Hookswitch

An electronic hookswitch enables an incoming call to be answered or ended by the headset's multi-function button.

Contact your local Jabra dealer to purchase an electronic hookswitch adapter.




1. Plug the supplied telephone cable into the port marked  on the base.
2. Connect the telephone cable to the headset port  on the desk phone.
3. Plug the electronic hookswitch adapter into the port marked AUX on the base.
4. Connect the electronic hookswitch adapter to the desk phone.

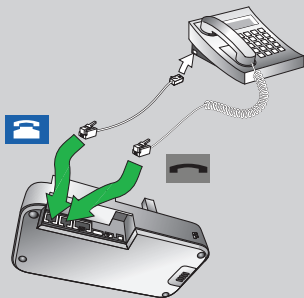


or

Connect to a Desk Phone without Headset Port

This desk phone does not have a dedicated headset port.

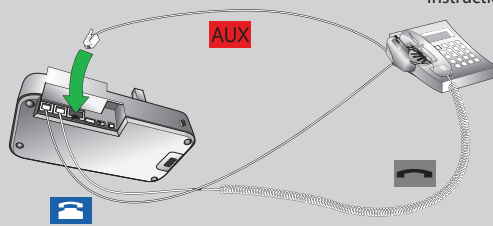
1. On the desk phone, unplug the handset cable from the phone body.
2. Connect the handset cable to the port marked  on the base.
3. Plug the supplied telephone cable into the port marked  on the base.
4. Connect the telephone cable into the handset port  on the desk phone.



or



Connect to Desk Phone with GN1000 remote Handset Lifter

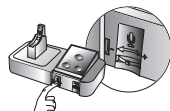
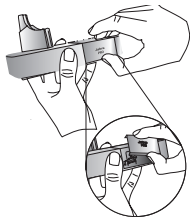
The GN1000 remote handset lifter manually lifts the desk phone handset to make or answer a call. Refer to documentation supplied with the GN1000 remote handset lifter for connection instructions.



Step 7: Make a Test Phone Call

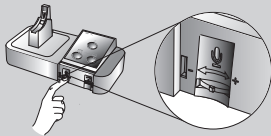
Test Call from Desk Phone

- 1 Ensure the headset is docked, and then press and hold the desk phone button on the base keypad until the desk phone icon changes to .
- 2 Remove the front panel of the Jabra PRO 9450, as illustrated.
- 3 Put on the headset. The desk phone icon will change to . If the icon does not change, tap the desk phone button on the base keypad.
- 4 Press the headset button on the desk phone, or lift the desk phone handset, to get a dial tone.
- 5 **Make a test call.** Dial a friend or colleagues phone number using the desk phone.
- 6 Check your speaking volume. If the listener says your speaking volume is too quiet or too loud, adjust the microphone volume control on the base, as illustrated. Ensure the listener does not adjust their own volume.
- 7 When finished, end the call and return the front panel of the Jabra PRO 9450





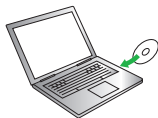
Troubleshooting

If you cannot hear anything, or the sound is distorted, during the desk phone call, try rotating the clear dial tone switch from A-G until the sound is optimal. For further details see section 3.1 Configuring for Desk Phones, in the user manual on the CD.



Test Call from PC (softphone)

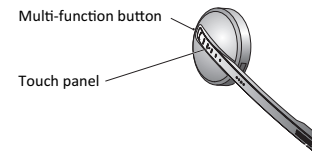
- 1 **Install Jabra PC Suite** using the Installation CD.
- 2 Open your PC phone software (softphone) and set the Jabra PRO 9450 as speaker and microphone in the softphone's audio configuration settings.
- 3 Ensure the headset is docked, and then press and hold the softphone button on the base keypad until the softphone icon changes to .
- 4 **Make a test call.** Put on the headset, and dial a friend or colleague's phone number using the softphone software. The softphone icon will change to .
- 5 When finished, end the call.



YOU HAVE NOW SUCCESSFULLY CONNECTED YOUR JABRA PRO 9450

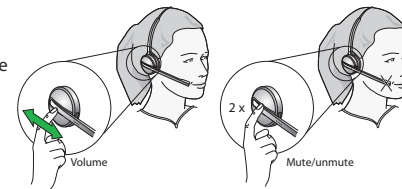
Headset Multi-function Button

The multi-function button is located on top of the headset, and manages calls on the target phone. You can answer calls, end calls, switch between held calls, and more, using a combination of taps, double-taps or presses.



Headset Volume Control












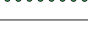




The volume control is a touch-sensitive panel located on the arm of the headset, and controls the headset speaker volume and microphone mute/un-mute.




Base Keypad

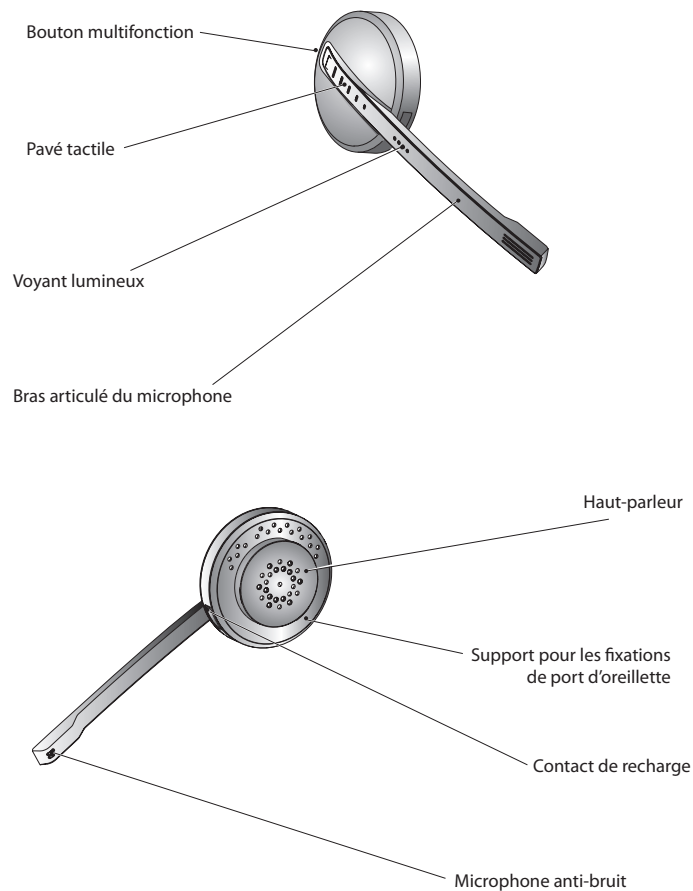
The Jabra PRO 9450 base keypad displays information about the headset and call status, and has controls for call handling. From here, you can change target phone, answer an incoming call, end the current call, or open an audio link to the current target phone.



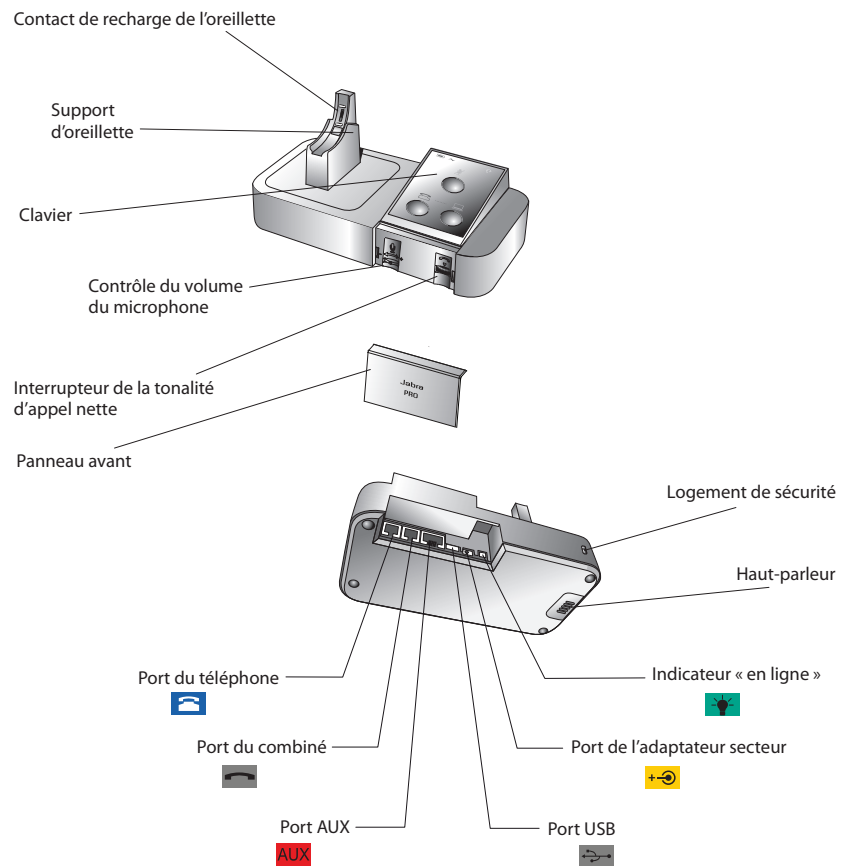
	Battery charging		Current target phone
	Full battery		Phone ringing
	Low battery		Phone on call
	Very low battery		Phone on hold
	Headset docked		Phone unplugged
	Unknown headset docked		Group call
	Headset and base pairing		Audio link between headset and base is active
	Muted		Unable to connect to headset

 Dispose of the product according to local standards and regulations.
www.jabra.com/weee

SCHÉMAS DU MICRO-CASQUE JABRA PRO 9450



SCHÉMAS DU SOCLE DU JABRA PRO 9450



CONFIGURATION

Étape 1 : Sélectionnez votre méthode de configuration

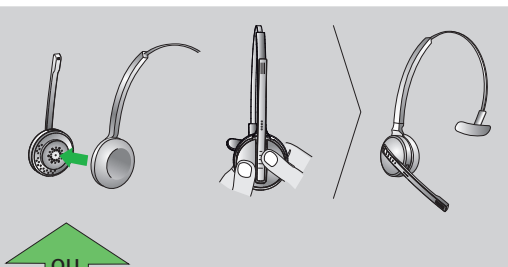


La méthode la plus simple pour connecter et configurer la Jabra PRO 9450 consiste à utiliser l'assistant de configuration interactif du CD. La section de configuration de ce guide de démarrage rapide n'est nécessaire que si vous n'utilisez pas l'assistant de configuration interactif.

Étape 2 : Sélectionnez et préparez le micro-casque

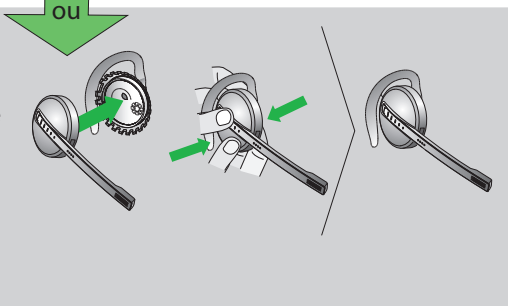
Fixation du serre-tête

1. Alignez l'oreillette et le port du serre-tête, comme l'indique l'illustration, et pressez doucement sur les deux éléments jusqu'à ce qu'ils s'enclenchent correctement (le fermoir se clique).
2. Faites pivoter le bras articulé du microphone pour utiliser l'oreille gauche ou droite selon le besoin.
3. Réglez la longueur du serre-tête pour qu'il s'adapte à la tête.




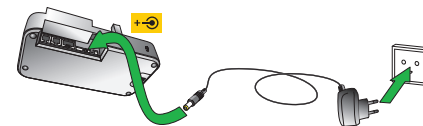
Fixation du contour d'oreille

1. Assemblez la fixation de port d'oreillette du contour d'oreille pour l'utiliser sur l'oreille gauche ou droite. Si nécessaire, retirez l'embout d'écouteur et remplacez-le par un embout d'une autre taille pour qu'il s'ajuste correctement.
2. Alignez l'oreillette et la fixation de port d'oreillette du contour d'oreille, comme l'indique l'illustration, et pressez doucement sur les deux éléments jusqu'à ce qu'ils s'enclenchent correctement (le fermoir se clique).
3. Fixez le contour d'oreille pour qu'il s'adapte à l'oreille.



Étape 3 : Connexion à l'alimentation secteur

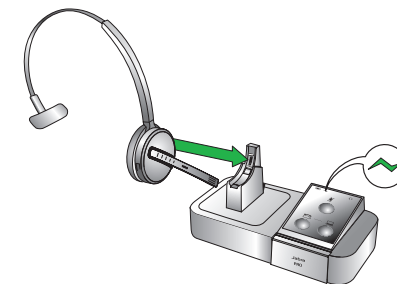
1. Branchez l'adaptateur secteur fourni sur le port  du socle.
2. Connectez l'adaptateur secteur à la prise murale.




Étape 4 : Connexion de l'oreillette dans la base

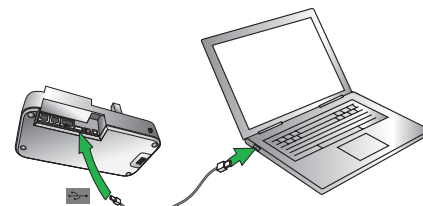
Connectez l'oreillette dans la base. Une fois l'oreillette correctement connectée, la batterie commence à se charger, si nécessaire.

Chargez l'appareil pendant 20 minutes ou jusqu'à ce que le voyant d'état de la batterie devienne vert fixe. **Laissez l'oreillette sur son support pendant la configuration.**



Étape 5 : Connexion à l'ordinateur

1. Branchez le câble USB fourni sur le port  du socle.
2. Connectez le câble USB à un connecteur USB disponible de l'ordinateur.





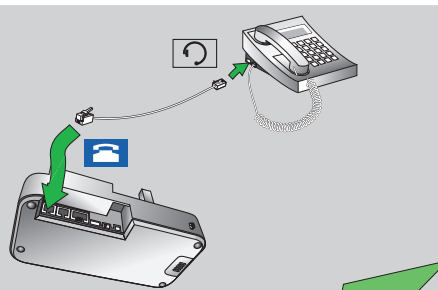
Étape 6 : Sélectionnez et connectez à un téléphone fixe

La connexion à un téléphone fixe varie en fonction du type de téléphone fixe utilisé.

Connexion à un téléphone fixe avec Port d'oreillette

Ce type de téléphone fixe est muni d'un port dédié à l'oreillette (généralement à l'arrière du téléphone). Généralement, ces téléphones ont une touche située sur le panneau avant qui permet de commuter la conversation entre le combiné et l'oreillette.

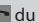
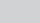
1. Branchez le câble de téléphone fourni sur le port  du socle.
2. Connectez le câble du téléphone au port  de l'oreillette du téléphone fixe.

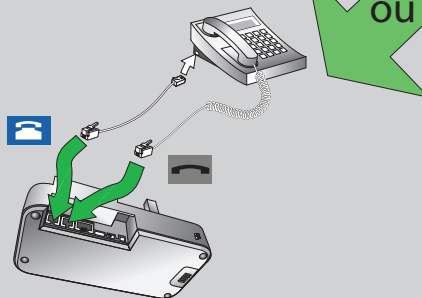


ou

Connexion à un téléphone fixe sans port d'oreillette

Ce téléphone fixe n'a pas de port dédié pour l'oreillette.

1. Sur le téléphone fixe, débranchez le câble du combiné du corps du téléphone.
2. Connectez le câble du combiné au port  du socle.
3. Branchez le câble de téléphone fourni sur le port  du socle.
4. Connectez le câble de téléphone au port du combiné du téléphone fixe.





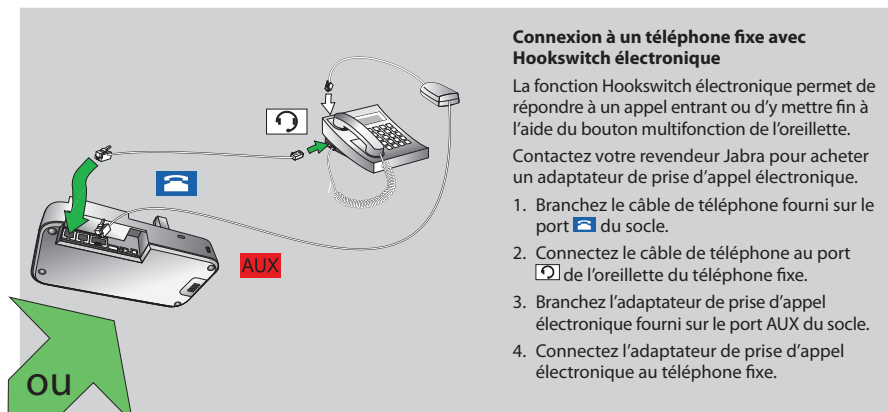
ou

Connexion à un téléphone fixe avec Hookswitch électronique

La fonction Hookswitch électronique permet de répondre à un appel entrant ou d'y mettre fin à l'aide du bouton multifonction de l'oreillette.

Contactez votre revendeur Jabra pour acheter un adaptateur de prise d'appel électronique.

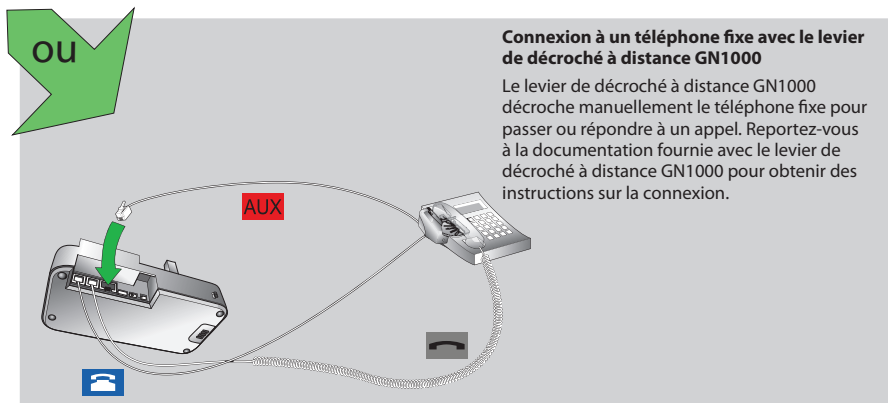
1. Branchez le câble de téléphone fourni sur le port  du socle.
2. Connectez le câble de téléphone au port  de l'oreillette du téléphone fixe.
3. Branchez l'adaptateur de prise d'appel électronique fourni sur le port AUX du socle.
4. Connectez l'adaptateur de prise d'appel électronique au téléphone fixe.



ou

Connexion à un téléphone fixe avec le levier de décroché à distance GN1000


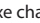
Le levier de décroché à distance GN1000 décroche manuellement le téléphone fixe pour passer ou répondre à un appel. Reportez-vous à la documentation fournie avec le levier de décroché à distance GN1000 pour obtenir des instructions sur la connexion.

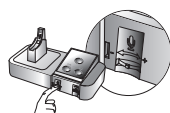
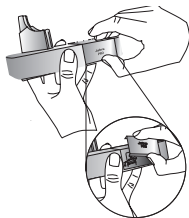


ou

Étape 7 : Effectuer un appel test

Appel test depuis un téléphone fixe

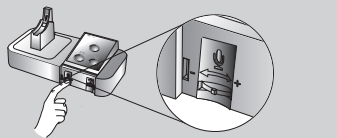
- 1 Vérifiez que l'oreillette est connectée dans la base, puis effectuez un appui prolongé sur la touche de téléphone fixe située sur le clavier du socle jusqu'à ce que l'icône du téléphone fixe prenne l'aspect suivant : .
- 2 Retirez le panneau avant de la Jabra PRO 9450, comme l'indique l'illustration.
- 3 Mettez l'oreillette. L'icône du téléphone fixe change et prend l'aspect suivant : . Si l'icône ne change pas, appuyez sur la touche de téléphone fixe située sur le clavier du socle.
- 4 Appuyez sur la touche de l'oreillette située sur le téléphone fixe ou décrochez le combiné du téléphone fixe pour obtenir une tonalité d'appel.
- 5 **Effectuez un appel test.** Composez le numéro de téléphone d'un ami ou d'un collègue à l'aide du téléphone fixe.




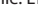
- 6 Vérifiez le volume sonore. Si votre interlocuteur dit que le volume est trop faible ou trop fort, réglez le volume du microphone sur le socle, comme l'indique l'illustration. Veillez à ce que l'interlocuteur ne règle pas le volume de son côté.
- 7 Lorsque vous avez terminé, terminez l'appel et revenez au panneau avant de la Jabra PRO 9450.

Diagnostic des pannes

Si, lors d'un appel sur un téléphone fixe, vous n'entendez rien ou si le son est déformé, essayez de tourner le commutateur de tonalité de A à G jusqu'à ce que le son soit optimal. Voir la section 3.1 « Configuration pour les téléphones fixes » dans le manuel de l'utilisateur sur le CD, pour plus de détails.



Appel test depuis l'ordinateur (logiciel de téléphonie)

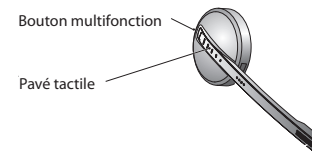
- 1 **Installation de la suite Jabra PC Suite** à l'aide du CD d'installation.
- 2 Lancez votre logiciel de téléphonie et définissez le micro-casque Jabra PRO 9450 en tant que haut-parleur et microphone dans les paramètres de configuration audio du logiciel de téléphonie.
- 3 Vérifiez que l'oreillette est connectée dans la base, puis effectuez un appui prolongé sur la touche de logiciel de téléphonie située sur le clavier du socle jusqu'à ce que l'icône du logiciel de téléphonie prenne l'aspect suivant : .
- 4 **Effectuez un appel test.** Mettez l'oreillette et composez le numéro de téléphone d'un ami ou d'un collègue à l'aide du logiciel de téléphonie. L'icône du logiciel de téléphonie prend l'aspect suivant : .
- 5 Lorsque vous avez fini, terminez l'appel.



VOUS AVEZ MAINTENANT CORRECTEMENT CONNECTÉ VOTRE JABRA PRO 9450

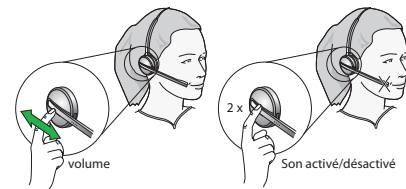
Bouton multifonction de l'oreillette

Le bouton multifonction se trouve sur la partie supérieure de l'oreillette ; il permet de gérer les appels sur le téléphone cible. Il permet notamment de répondre aux appels, d'y mettre fin, de passer d'un appel mis en attente à l'autre par l'intermédiaire d'une combinaison d'appuis, de doubles appuis ou d'appuis prolongés.



Contrôle du volume du micro-casque

























Le contrôle du volume du haut-parleur et l'activation/la désactivation du microphone se font par le biais d'un écran tactile situé sur le bras articulé du micro-casque.




Clavier du socle

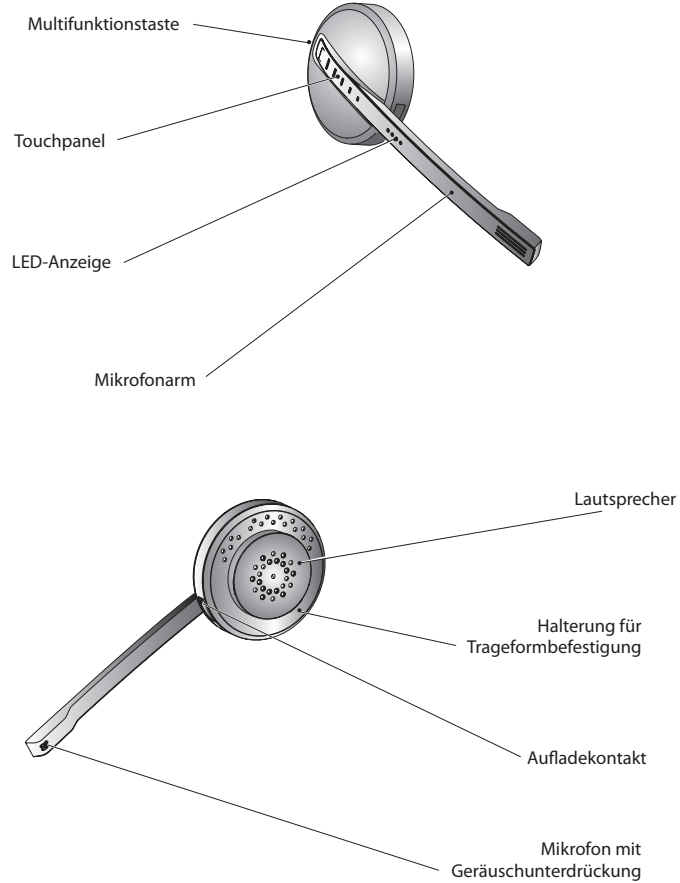
Le clavier du socle de la Jabra PRO 9450 affiche des informations sur l'état de l'oreillette et de l'appel ; il comporte également des contrôles de gestion des appels. Il permet de changer de téléphone cible, de répondre à un appel entrant, de mettre fin à un appel en cours ou d'ouvrir un canal audio vers le téléphone cible en cours.



	Chargement de la batterie			Téléphone cible actuel
	Batterie chargée			Sonnerie du téléphone
	Batterie faible			Téléphone en cours d'appel
	Batterie très faible			Téléphone en attente
	Oreillette sur le socle			Téléphone débranché
	Oreillette sur le socle inconnue			Appel groupé
	Appairage de l'oreillette et du socle			Le canal audio entre l'oreillette et le socle est actif
	Silencieux			Impossible d'établir la connexion à l'oreillette

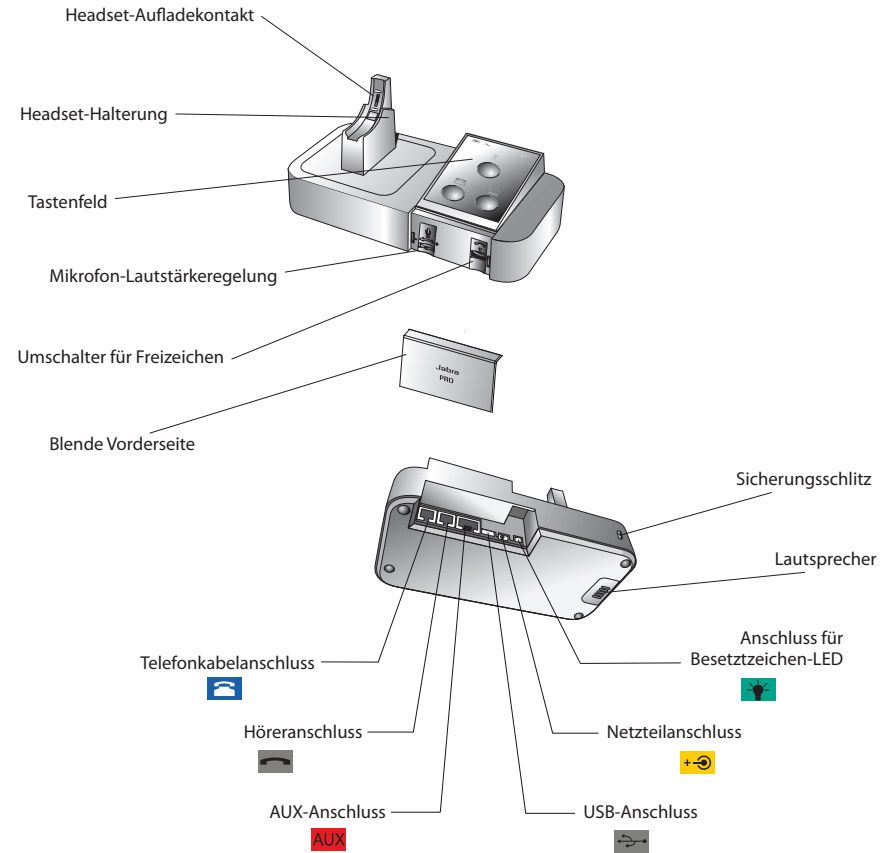
 Mettez le produit au rebut conformément aux normes et règlements municipaux.
www.jabra.com/weee

DARSTELLUNG DES JABRA PRO 9450 HEADSETS



18

DARSTELLUNG DER JABRA PRO 9450 BASISSTATION



19

KONFIGURATION

Schritt 1: Wählen der Einrichtungsmethode

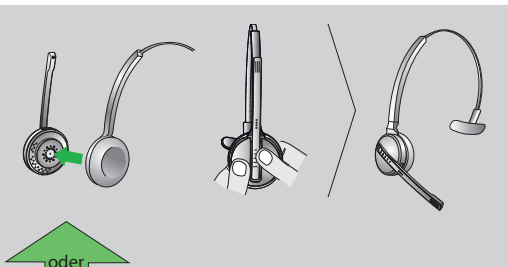


Am einfachsten verkabeln und konfigurieren Sie das Jabra PRO 9450 mit Hilfe des interaktiven Konfigurationsassistenten („Interactive Setup Wizard“), der auf der CD enthalten ist. Der Konfigurationsabschnitt dieser Kurzanleitung wird nur benötigt, wenn der interaktive Konfigurationsassistent nicht verwendet wird.

Schritt 2: Auswählen der Trageform und Vorbereiten des Headsets

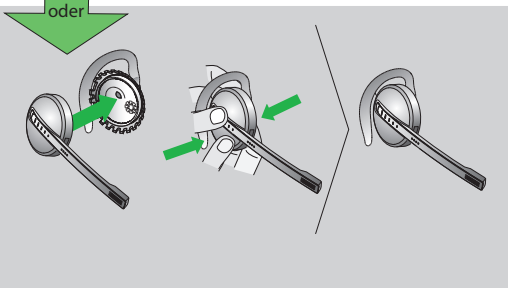
Überkopfbügel befestigen

1. Richten Sie Headset und Überkopfbügel wie abgebildet aus und drücken Sie sie fest zusammen, bis sie mit einem Klicken einrasten.
2. Drehen Sie den Mikrofonarm wie zur Nutzung des Headsets am linken oder rechten Ohr erforderlich.
3. Passen Sie die Länge des Überkopfbügels an, so dass dieser bequem an Ihrem Kopf anliegt.



Ohrbügel befestigen

1. Montieren Sie den Ohrbügel wie zur Nutzung am linken oder rechten Ohr erforderlich. Bei Bedarf können Sie den Ohrstöpsel entfernen und durch eine andere Größe ersetzen.
2. Richten Sie Headset und Ohrbügel wie abgebildet aus und drücken Sie sie zusammen, bis sie mit einem Klicken einrasten.
3. Formen Sie den Ohrbügel, so dass dieser bequem an Ihrem Ohr sitzt.



Schritt 3: Anschluss an die Stromversorgung

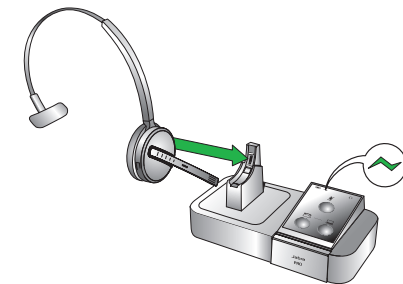
1. Stecken Sie das mitgelieferte Netzteil in den mit dem Symbol markierten Stromversorgungsbuchse an der Basisstation.
2. Stecken Sie das Netzteil in eine Wandsteckdose.



Schritt 4: Verbinden des Headsets

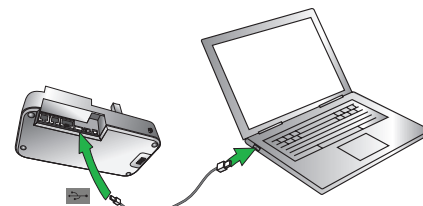
Setzen Sie das Headset in die dafür vorgesehene Halterung. Ist das Headset korrekt verbunden, wird der Akku aufgeladen, falls dies erforderlich ist.

Laden Sie das Headset für 20 Minuten bzw. bis die Akkuanzeige dauerhaft grün leuchtet. **Das Headset muss während der Konfiguration eingesetzt bleiben.**



Schritt 5: Anschließen an einen Computer

1. Stecken Sie das mitgelieferte USB-Kabel in den mit dem Symbol markierten Anschluss der Basisstation.
2. Verbinden Sie das USB-Kabel mit einem freien USB-Anschluss des Computers.

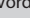



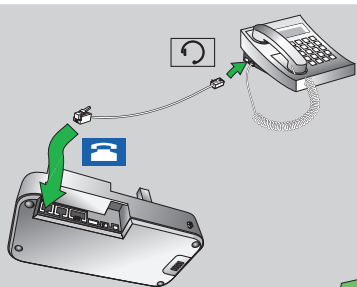
Schritt 6: Auswählen und Anschließen an ein Tischtelefon

Die Vorgehensweise zum Anschließen hängt vom Typ des Tischtelefons ab.

Anschluss an ein Tischtelefon mit Headsetanschluss

Tischtelefone dieses Typs besitzen einen gesonderten Anschluss für ein Headset (in der Regel auf der Geräterückseite). Diese Telefone besitzen meist auch eine Taste auf der Vorderseite, mit der zwischen Headset und Hörer umgeschaltet werden kann.


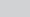
1. Stecken Sie das mitgelieferte Telefonkabel in den mit dem Symbol  markierten Anschluss an der Basisstation.
2. Verbinden Sie das andere Ende des Telefonkabels mit dem Headsetanschluss  Ihres Tischtelefons.



oder

Anschluss an ein Tischtelefon mit elektronischer Rufannahme



Mit Hilfe der elektronischen Rufannahme (EHS) können eingehende Anrufe mit der Multifunktions-taste des Headsets angenommen oder beendet werden. Wenden Sie sich an Ihren Jabra-Händler, um eine elektronische Rufannahme zu erwerben.

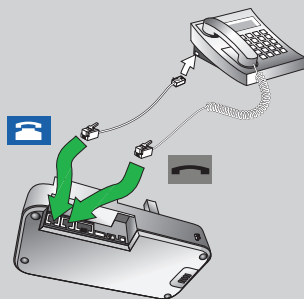
1. Stecken Sie das mitgelieferte Telefonkabel in den mit dem Symbol  markierten Anschluss an der Basisstation.
2. Verbinden Sie das andere Ende des Telefonkabels mit dem Headsetanschluss  Ihres Tischtelefons.
3. Stecken Sie die elektronische Rufannahme in den mit dem Symbol AUX gekennzeichneten Anschluss an der Basisstation.
4. Verbinden Sie den Adapter (falls notwendig) für die elektronische Rufannahme.

oder

Anschluss an ein Tischtelefon ohne Headsetanschluss

Telefone dieses Typs besitzen keinen gesonderten Anschluss für ein Headset.

1. Ziehen Sie den Stecker des Hörerkabels aus dem Anschluss Ihres Tischtelefons.
2. Stecken Sie das Hörerkabel in den mit dem Symbol  markierten Anschluss an der Basisstation.
3. Stecken Sie das mitgelieferte Telefonkabel in den mit dem Symbol  markierten Anschluss an der Basisstation.
4. Verbinden Sie das andere Ende des Telefonkabels mit dem Höreranschluss Ihres Tischtelefons.



oder



Anschluss an ein Tischtelefon mit GN1000-Hörer-Lifter

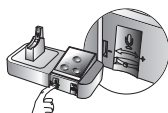
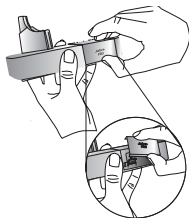
Ein GN1000-Hörer-Lifter hebt den Hörer des Tischtelefons mechanisch ab, um einen Anruf zu tätigen oder entgegenzunehmen. Spezifische Informationen zum Anschluss eines GN1000-Hörer-Lifters entnehmen Sie bitte der Dokumentation im Lieferumfang des Hörer-Lifters.

oder

Schritt 7: Testanruf

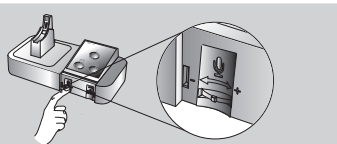
Testanruf über ein Tischtelefon

- 1 Vergewissern Sie sich, dass das Headset angedockt ist. Halten Sie dann die Tischtelefonastate des Tastenfeldes der Basisstation gedrückt, bis sich das Tischtelefonsymbol in  ändert.
- 2 Entfernen Sie wie abgebildet die Blende auf der Vorderseite der Jabra PRO 9450-Basisstation.
- 3 Setzen Sie das Headset auf. Das Tischtelefonsymbol ändert sich in . Ändert sich das Symbol nicht, tippen Sie auf die Tischtelefonastate des Tastenfeldes auf der Basisstation.
- 4 Drücken Sie die Headsetastate des Tischtelefons oder heben Sie den Hörer des Tischtelefons ab, um ein Freizeichen zu erhalten.
- 5 **Tätigen Sie einen Testanruf.** Wählen Sie am Tischtelefon die Rufnummer eines Bekannten oder Kollegen.
 - 6 Prüfen Sie Ihre Mikrofonlautstärke. Meldet Ihr Gesprächspartner, dass Ihre Stimme zu leise oder zu laut ist, passen Sie die Mikrofonlautstärke an der Basisstation entsprechend der Abbildung an. Bitten Sie die angerufene Person, während des Tests die Lautstärke am eigenen Telefon nicht zu verändern.
 - 7 Wenn Sie fertig sind, beenden Sie den Anruf und setzen Sie die Blende wieder in die Basisstation ein.





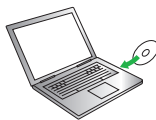
Fehlerbehebung

Falls Sie bei einem Anruf über ein Tischtelefon keinen Ton hören oder der Klang verzerrt ist, versuchen Sie, den Umschalter für ein klares Freizeichen von A bis G zu bewegen, bis der Klang optimal ist. Weitere Informationen finden Sie in Abschnitt 3.1. „Anschließen an ein Tischtelefon“ im Benutzerhandbuch auf der CD.



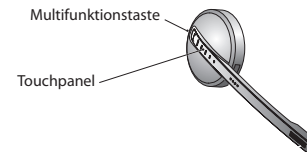
Testanruf über einen Computer (Softphone)

- 1 **Installieren der Jabra PC Suite** mit der Installations-CD.
- 2 Starten Sie die Telefonsoftware (Softphone) auf Ihrem PC, und richten Sie das Jabra PRO 9450 in den Konfigurationseinstellungen als Lautsprecher und als Mikrofon ein.
- 3 Vergewissern Sie sich, dass das Headset angedockt ist. Halten Sie dann die Softphonetaste auf dem Tastenfeld der Basisstation gedrückt, bis sich das Softphonesymbol in  ändert.
- 4 **Tätigen Sie einen Testanruf.** Setzen Sie das Headset auf und wählen Sie über die Softphoneanwendung die Rufnummer eines Bekannten oder Kollegen. Das Softphonesymbol ändert sich in .
- 5 Wenn Sie fertig sind, beenden Sie den Anruf.



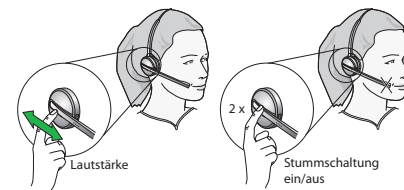
Headset-Multifunktionsastate

Die Multifunktionsastate befindet sich am Kopfteil des Headsets. Mit ihr verwalten Sie Anrufe, die über das Zieltelefon geführt werden. Sie können Anrufe annehmen und beenden, zwischen gehaltenen Anrufen umschalten und weitere Funktionen nutzen. Dieses geschieht über Antippen, zweimaliges Antippen oder Drücken der Taste.



Headset-Lautstärkeregelung

















Die Lautstärkeregelung erfolgt über ein berührungsempfindliches Touchpanel am Arm des Headsets. Damit kann die Lautstärke des Headsets eingestellt und das Mikrofon stummgeschaltet werden.



Tastenfeld auf der Basisstation

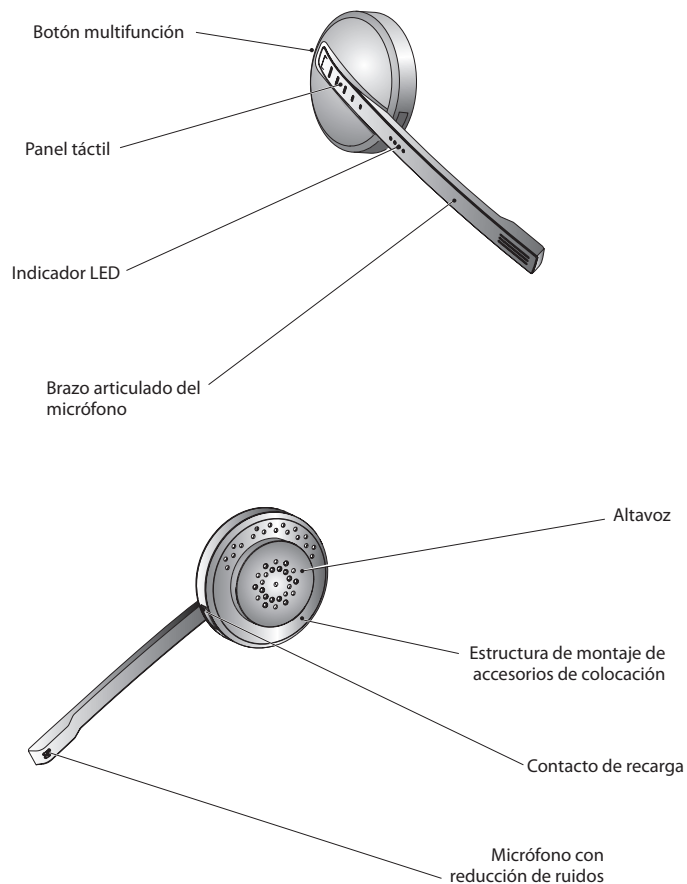
Das Tastenfeld der Jabra PRO 9450-Basisstation bietet Informationen über das Headset und den Anrufstatus, sowie Tasten zur Anrufhandhabung. Von hier aus können Sie das Zieltelefon wechseln, einen eingehenden Anruf annehmen, das aktuelle Gespräch beenden oder eine Audioverbindung zum aktuellen Zieltelefon aktivieren.



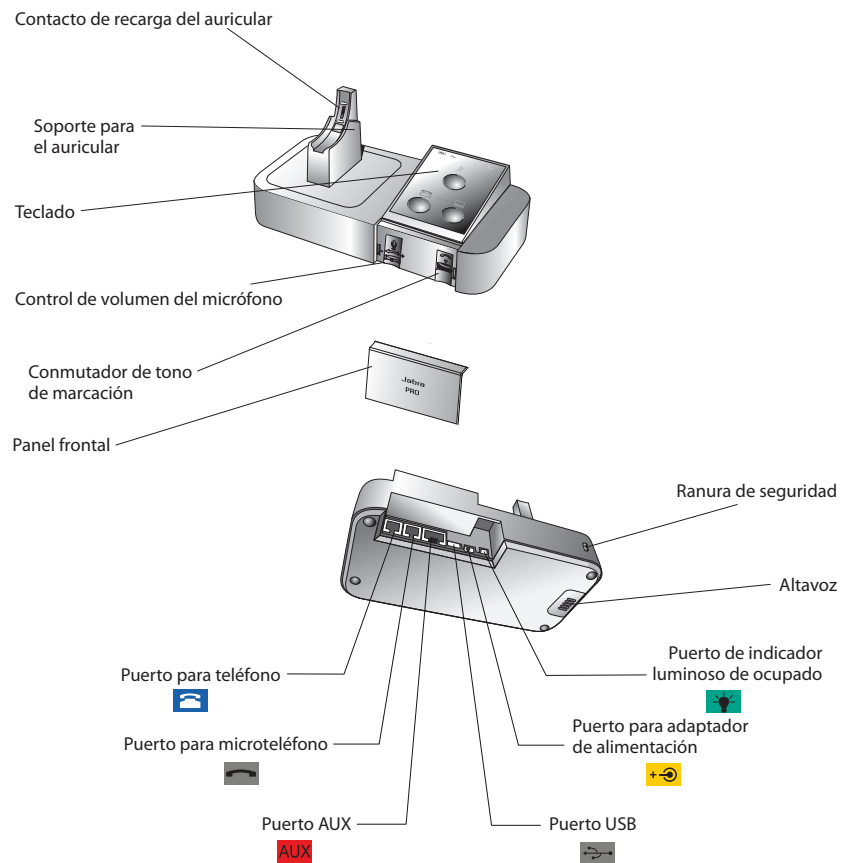
	Akku wird geladen		Aktuelles Zieltelefon
	Akku vollständig geladen		Telefon klingelt
	Akku schwach		Telefon aktiv
	Akku sehr schwach		Telefon wird gehalten
	Headset angedockt		Kein Telefon angeschlossen
	Unbekanntes Headset angedockt		Gruppenanruf
	Headset und Basisstation gekoppelt		Audioverbindung zwischen Basisstation und Headset aktiv
	Stummgeschaltung aktiv		Keine Verbindung zum Headset

IHR JABRA PRO 9450 IST JETZT ANGESCHLOSSEN

DIAGRAMAS DEL AURICULAR JABRA PRO 9450



DIAGRAMAS DE LA BASE JABRA PRO 9450



CONFIGURACIÓN

Paso 1: Seleccione su método de configuración



o bien

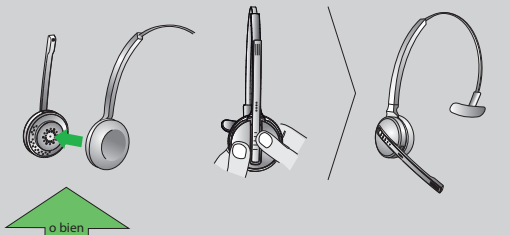


La manera más fácil de conectar y configurar el Jabra PRO 9450 es usar el Interactive Setup Wizard (Asistente Interactivo de Instalación) que se encuentra en el CD. La sección de configuración de esta guía de inicio rápido sólo es necesaria si no se usa el Asistente Interactivo de Instalación.

Paso 2: Seleccione y prepare el auricular

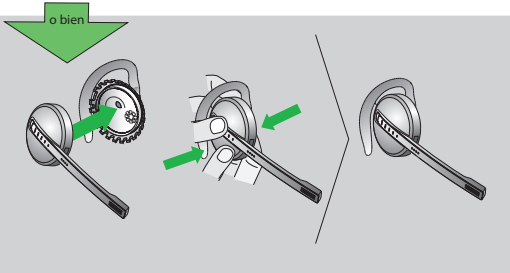
Montaje de la diadema para la cabeza

1. Alinee el auricular y la diadema para la cabeza, tal como se ve en la ilustración, y presione con fuerza hasta que encajen correctamente (oírás un clic).
2. Gire el brazo articulado del micrófono según sea necesario para usarlo en la oreja izquierda o derecha.
3. Ajuste la longitud de la diadema para que se adapte cómodamente a su cabeza.



Montaje del gancho para la oreja

1. Monte el gancho para usarlo en la oreja derecha o en la izquierda. Si es necesario, saque el audífono y sustitúyalo por otro tamaño que se ajuste mejor.
2. Alinee el auricular y el gancho para la oreja, tal como se ve en la ilustración, y presione con fuerza hasta que encajen correctamente (oírás un clic).
3. Moldee el gancho para que quede bien ajustado a la oreja.



Paso 3: Conexión a la red eléctrica

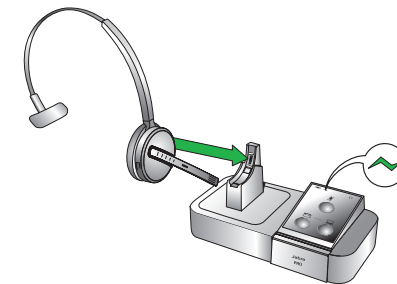
1. Enchufe el adaptador de alimentación suministrado al puerto de la base con la marca
2. Conecte el adaptador de alimentación al enchufe de la red eléctrica.



Paso 4: Colocación del auricular en el soporte

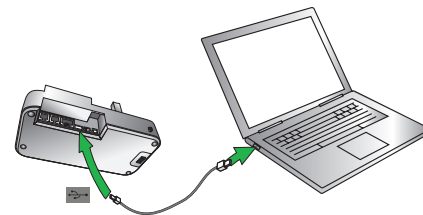
Coloque el auricular en el soporte. Cuando esté correctamente acoplado, la batería del auricular se empezará a cargar si es necesario.

Cargue durante 20 minutos o hasta que el indicador de batería muestre una luz verde fija. **Mantenga el auricular en la base durante la configuración.**



Paso 5: Conexión a un PC

1. Conecte el cable USB suministrado al puerto de la base con la marca
2. Conecte el cable USB a cualquier puerto USB libre del PC.





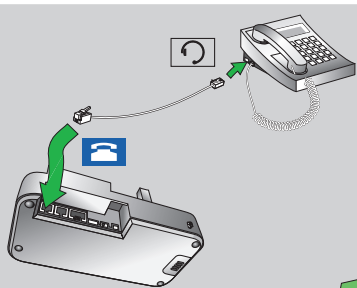
Paso 6: Seleccionar y conectar a un teléfono de escritorio

La conexión a un teléfono de escritorio puede variar dependiendo del tipo de teléfono de escritorio utilizado.

Conexión a un teléfono de escritorio puerto para auriculares

Este tipo de teléfonos cuenta con un puerto dedicado para auriculares (suele estar en la parte posterior del teléfono). Estos teléfonos suelen disponer de un botón en el panel frontal para cambiar entre el auricular y el microteléfono.



1. Enchufe el cable telefónico suministrado al puerto de la base con la marca .
2. Conecte el cable telefónico al puerto  para auriculares del teléfono de escritorio.

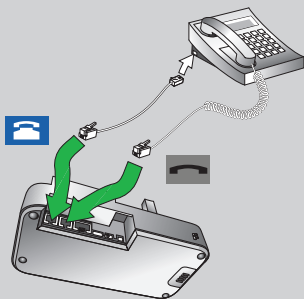


o bien

Conexión a un teléfono de escritorio sin puerto para auriculares

Este teléfono no dispone de un puerto para auriculares.

1. Desconecte el cable que conecta el microteléfono al cuerpo del teléfono.
2. Conecte el cable del microteléfono al puerto de la base con la marca .
3. Enchufe el cable telefónico suministrado al puerto de la base con la marca .
4. Conecte el cable telefónico al puerto del microteléfono del teléfono de escritorio.





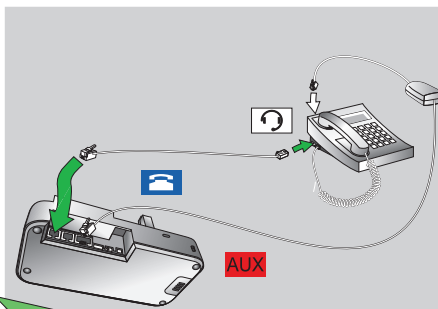
o bien

Conexión a un teléfono de escritorio con conmutador de gancho electrónico

El conmutador de gancho electrónico permite responder a una llamada entrante o finalizarla mediante el botón multifunción del auricular.

Póngase en contacto con su distribuidor Jabra para adquirir un adaptador de conmutador de gancho electrónico.

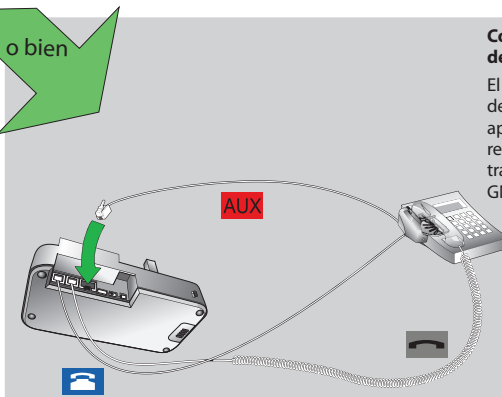
1. Enchufe el cable telefónico suministrado al puerto de la base con la marca .
2. Conecte el cable telefónico al puerto  para auriculares del teléfono de escritorio.
3. Enchufe el adaptador de conmutador de gancho electrónico al puerto de la base.
4. Conecte el adaptador de conmutador de gancho electrónico al teléfono de escritorio.



o bien



Conexión a un teléfono de escritorio con descolgador remoto de microteléfono GN1000

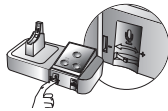
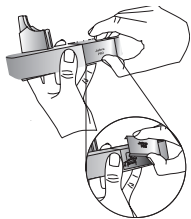
El descolgador remoto de microteléfono GN1000 descolga manualmente el microteléfono del aparato receptor para hacer una llamada o responderla. Consulte la documentación suministrada con el descolgador remoto de microteléfono GN1000 para ver las instrucciones de conexión.



Paso 7: Realice una llamada telefónica de prueba

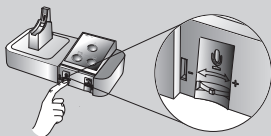
Llamada de prueba desde un teléfono de escritorio

- 1 Asegúrese de que el auricular está acoplado y, a continuación, mantenga pulsado el botón de teléfono de escritorio del teclado de la base hasta que el icono de teléfono de escritorio cambie a .
- 2 Quite el panel frontal del Jabra PRO 9450, tal como muestra la ilustración.
- 3 Colóquese el auricular. El icono del teléfono de escritorio cambiará a . Si el icono no cambia, pulse el botón de teléfono de escritorio en el teclado de la base.
- 4 Pulse el botón de auricular en el teléfono de escritorio, o descuelgue el microteléfono del teléfono de escritorio, para obtener el tono de marcación.
- 5 **Haga una llamada de prueba.** Marque el teléfono de un amigo o colega usando el teléfono de escritorio.
- 6 Compruebe el volumen de su micrófono. Si su interlocutor dice que el volumen al hablar es demasiado bajo o demasiado alto, ajuste el volumen del micrófono con el control situado en la base, como muestra la ilustración. Asegúrese de que el receptor de la llamada no ajusta su propio volumen.
- 7 Al terminar, finalice la llamada y vuelva a colocar el panel frontal del Jabra PRO 9450.





Resolución de problemas

Si no escucha nada o si el sonido está distorsionado durante la llamada del teléfono de escritorio, pruebe a girar el botón de tono de marcación de A a G hasta obtener un sonido óptimo. Para obtener más información, consulte la sección 3.1 Configuración para teléfonos de escritorio, en el manual de usuario contenido en el CD.



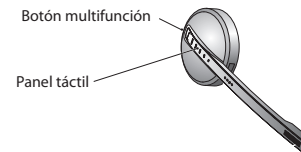
Llamada de prueba desde el PC (softphone)

- 1 **Instale Jabra PC Suite** usando el CD de instalación.
- 2 Abra el software de teléfono de su PC (softphone) y seleccione Jabra PRO 9450 como altavoz y micrófono en la configuración de audio del softphone.
- 3 Asegúrese de que el auricular está acoplado y, a continuación, mantenga pulsado el botón de softphone del teclado de la base hasta que el icono de softphone cambie a .
- 4 **Haga una llamada de prueba.** Colóquese el auricular y marque el número de teléfono de un colega o un amigo usando el software de softphone. El icono de softphone cambiará a .
- 5 Al terminar, finalice la llamada.



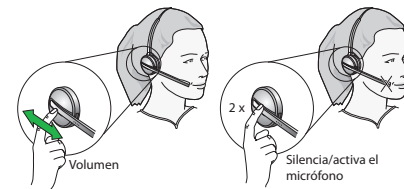
Botón multifunción del auricular

El botón multifunción está situado en la parte superior del auricular, y controla las llamadas del teléfono designado. Puede responder a llamadas, finalizar llamadas, alternar entre llamadas retenidas, y más cosas, usando una combinación de pulsar, pulsar dos veces o presionar.



Control de volumen del auricular








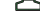


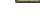






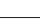



El control de volumen es un panel táctil situado en el brazo del auricular, que controla el volumen del micrófono del auricular y activa y desactiva (silencia) el micrófono.




Teclado de la base

El teclado de la base del Jabra PRO 9450 muestra información sobre el estado del auricular y de las llamadas, y cuenta con controles para la gestión de llamadas. Desde aquí puede cambiar el teléfono designado, responder una llamada entrante, finalizar la llamada en curso, o establecer una conexión de audio con el teléfono designado actual.

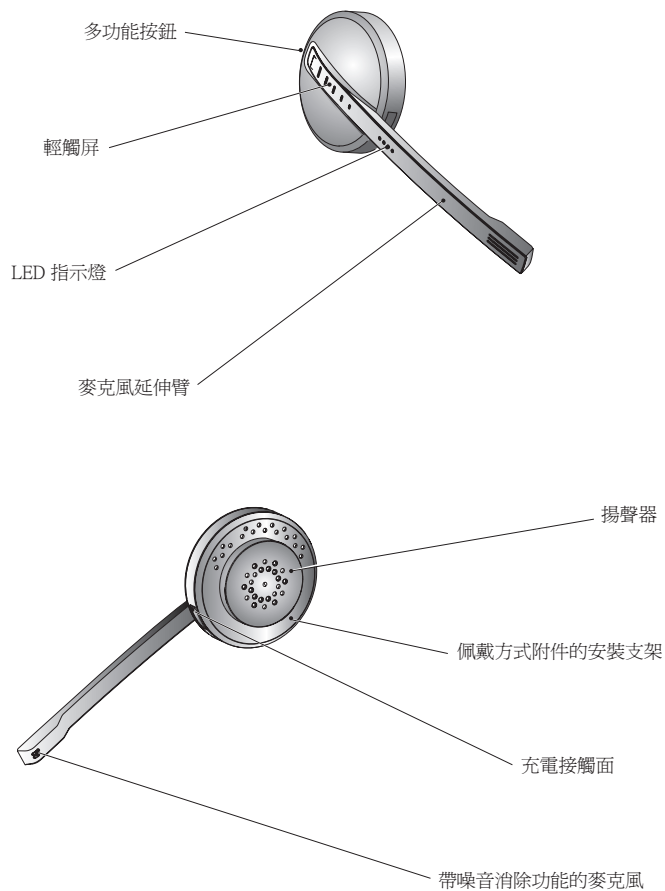


	Carga de batería			Teléfono designado actual
	Batería llena			Teléfono sonando
	Batería baja			Teléfono en llamada
	Batería muy baja			Teléfono en espera
	Teléfono en la base			Teléfono desenchufado
	Auricular desconocido en la base			Llamada de grupo
	Sincronización de auricular y base			La conexión de audio entre la base y el auricular está activa
	En silencio			No se puede conectar al auricular

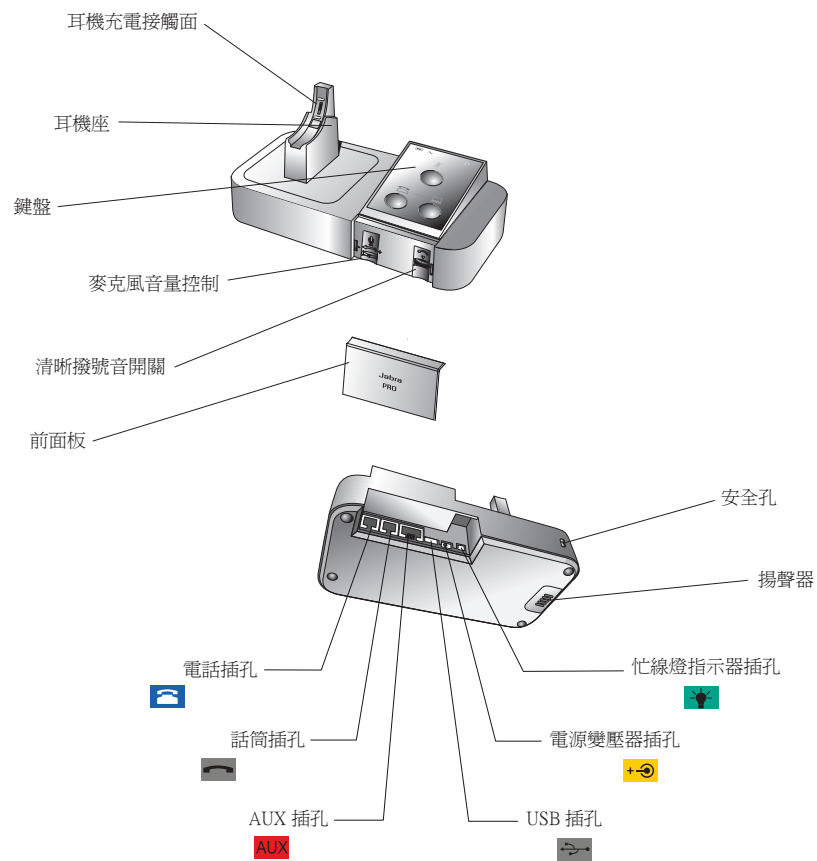
YA HA CONECTADO CON ÉXITO SU JABRA PRO 9450

 Este producto debe desecharse según los estándares y normativas locales.
www.jabra.com/weee

JABRA PRO 9450 耳機圖



JABRA PRO 9450 基座圖



安裝

步驟 1：選擇您的安裝方法

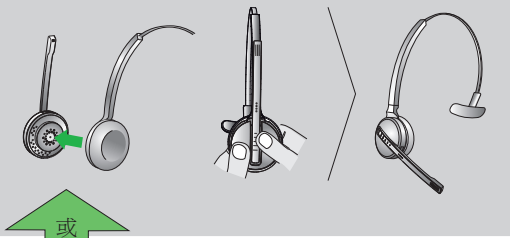


連接並設定 Jabra PRO 9450 的最簡單方式，是使用 CD 上的互動安裝精靈。如果沒有使用互動安裝精靈，才需要閱覽本快速入門指南的安裝部分。

步驟 2：選擇並準備耳機

組合頭帶

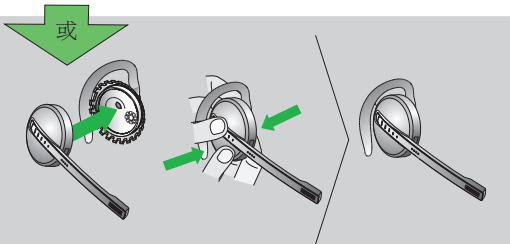
1. 對準耳機與頭帶附件（如圖所示），然後按緊直到附件卡緊入位（按至「喀嚓」一聲）。
2. 視乎需要，旋轉麥克風延伸臂以使用於左耳或右耳。
3. 調節頭帶的長度，使它緊貼環繞您的頭部。




或

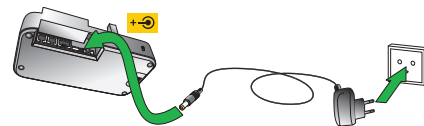
組合耳勾

1. 組合耳勾附件，供左耳或右耳使用。如有需要，可取下耳塞並以尺寸最合適的耳塞替換。
2. 對準耳機與耳勾附件（如圖所示），然後按緊直到附件卡緊入位（按至「喀嚓」一聲）。
3. 調整耳勾形狀，令其緊貼您的耳朵。



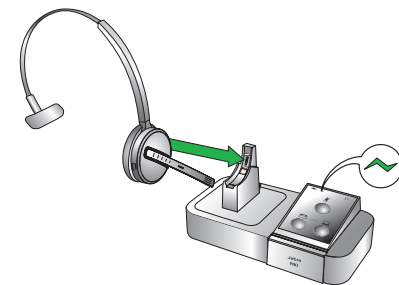
步驟 3：連接電源

1. 將隨附的電源變壓器插入基座上標示為  的插孔。
2. 將電源變壓器連接至主電源插座。




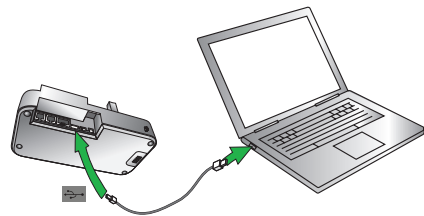
步驟 4：把耳機放在基座上

把耳機放在基座上。當耳機妥當放在耳機座上後，耳機電池將會開始進行充電（如有需要）。充電 20 分鐘或是等至電池指示燈一直亮綠燈。設定期間，請保持耳機放在基座上。



步驟 5：連接電腦

1. 將隨附的 USB 纜線插入基座上標示為  的插孔。
2. 連接 USB 纜線到電腦的任何可用 USB 插孔。




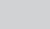
步驟 6：選擇並連接至座檯電話

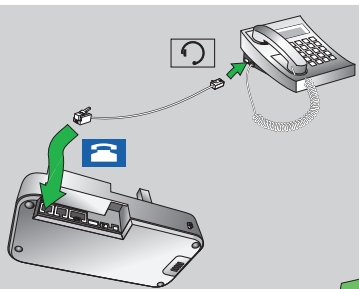
連接至座檯電話的方式，視座檯電話的類型而定。

連接至帶耳機插孔的座檯電話

這類座檯電話備有專用的耳機插孔（通常位於電話背面）。這些電話通常在前面板上設有一個按鈕，用於在話筒及耳機之間切換。

1. 將隨附的電話纜線插入基座上標示為  的插孔。

2. 將電話纜線連接到座檯電話的耳機插孔 。





或

連接至不帶耳機插孔的座檯電話

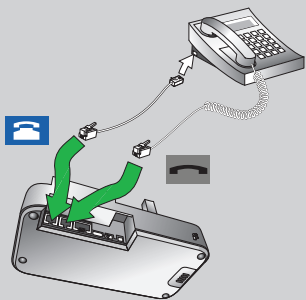
這類座檯電話並沒有專用的耳機插孔。

1. 在座檯電話上，從電話機身拔除話筒的纜線。

2. 將話筒纜線連接到基座上標示為  的插孔。

3. 將隨附的電話纜線插入基座上標示為  的插孔。

4. 將電話纜線連接到座檯電話的話筒插孔。





或

連接至帶電子收線開關的座檯電話

電子收線開關讓您可以透過耳機的多功能按鈕，按聽或結束來電。

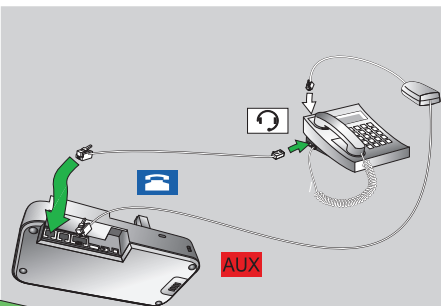
如需購買電子收線開關適配器，請聯絡您本地的 Jabra 經銷商。

1. 將隨附的電話纜線插入基座上標示為  的插孔。

2. 將電話纜線連接到座檯電話的耳機插孔 。

3. 將隨附的電子收線開關插入基座上標示為「AUX」的插孔。

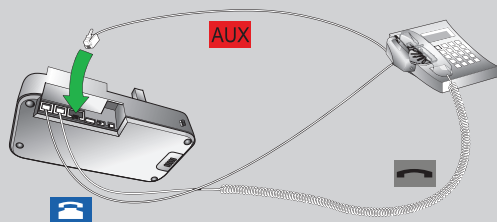
4. 連接電子收線開關適配器到座檯電話。



或

連接至帶 GN1000 遙距話筒推桿的座檯電話

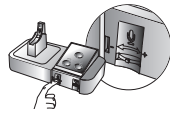
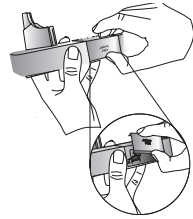
GN1000 遙距話筒推桿可讓您手動提起話筒，以按聽來電或撥打電話。有關連接說明，請參閱 GN1000 遙距話筒推桿隨附的說明文件。



步驟 7：撥打電話以作測試

從座檯電話測試通話

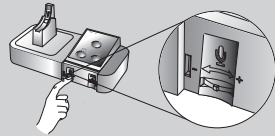
- 1 確認泊入耳機後，按住基座鍵盤的座檯電話按鈕，直到座檯電話圖示變為
- 2 取下 Jabra PRO 9450 基座的前面板，如圖所示。
- 3 戴上耳機。座檯電話圖示將變為
- 4 按下座檯電話的耳機按鈕或拿起座檯電話話筒，以取得撥號音。
- 5 **撥打電話以作測試**。使用座檯電話撥打朋友或同事的電話號碼。



- 6 檢查您的說話音量。如果對方認為您的說話音量過大或過小，使用基座調節麥克風音量，如圖所示。確保對方未調節音量。
- 7 完成後，結束通話並裝回 Jabra PRO 9450 的前面板。

疑難排解

如果您在座檯電話撥號期間沒有聽見撥號音或是撥號音扭曲，請將清晰撥號音開關從 A 轉動至 G，直到您聽見最佳的聲音。有關詳情，請參見使用者手冊的「3.1 座檯電話設定」一節。



從電腦測試通話（軟體式電話）

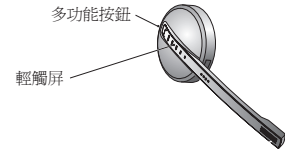
- 1 使用安裝 CD **安裝 Jabra PC Suite**。
- 2 開啟電腦電話軟件（軟體式電話），於軟體式電話的音頻組態設定部分將 Jabra PRO 9450 設定為揚聲器及麥克風。
- 3 確認泊入耳機後，按住基座鍵盤的軟體式電話按鈕，直到軟體式電話圖示變為
- 4 **撥打電話以作測試**。戴上耳機，使用軟體式電話撥打朋友或同事的電話號碼。軟體式電話圖示將變為
- 5 完成後，結束通話。



現在您即完成連接 JABRA PRO 9450

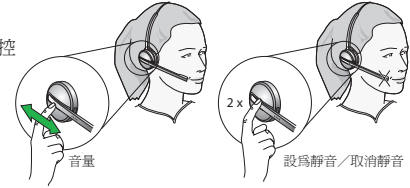
耳機多功能按鈕

多功能按鈕位於耳機上方，用於管理目標電話的通話。透過輕按、輕按兩下或按下此按鈕，您即可進行接聽來電、結束通話、在保留通話之間切換等操作。



耳機音量控制

音量控制是位於耳機延伸臂上的一塊觸摸感應屏，可用於控制耳機揚聲器的音量，並將麥克風設為靜音/取消靜音。



基座鍵盤

Jabra PRO 9450 基座鍵盤會顯示耳機及通話狀態的資訊，並可用於控制通話處理。您可以透過此基座鍵盤變更目標電話、接聽來電、結束目前通話或開啓與目前目標電話的音頻連結。



	電池正在充電			目前的目標電話
	完全充電			電話正在響鈴
	電力不足			電話通話中
	電量極低			通話保留中
	已泊入耳機			已拔下電話纜線
	已泊入不明的耳機			群組通話
	耳機及基座配對			已啓用耳機與基座之間的音頻連結
	靜音			無法連接至耳機

請依照當地標準及規章處置本產品。
www.jabra.com/weee